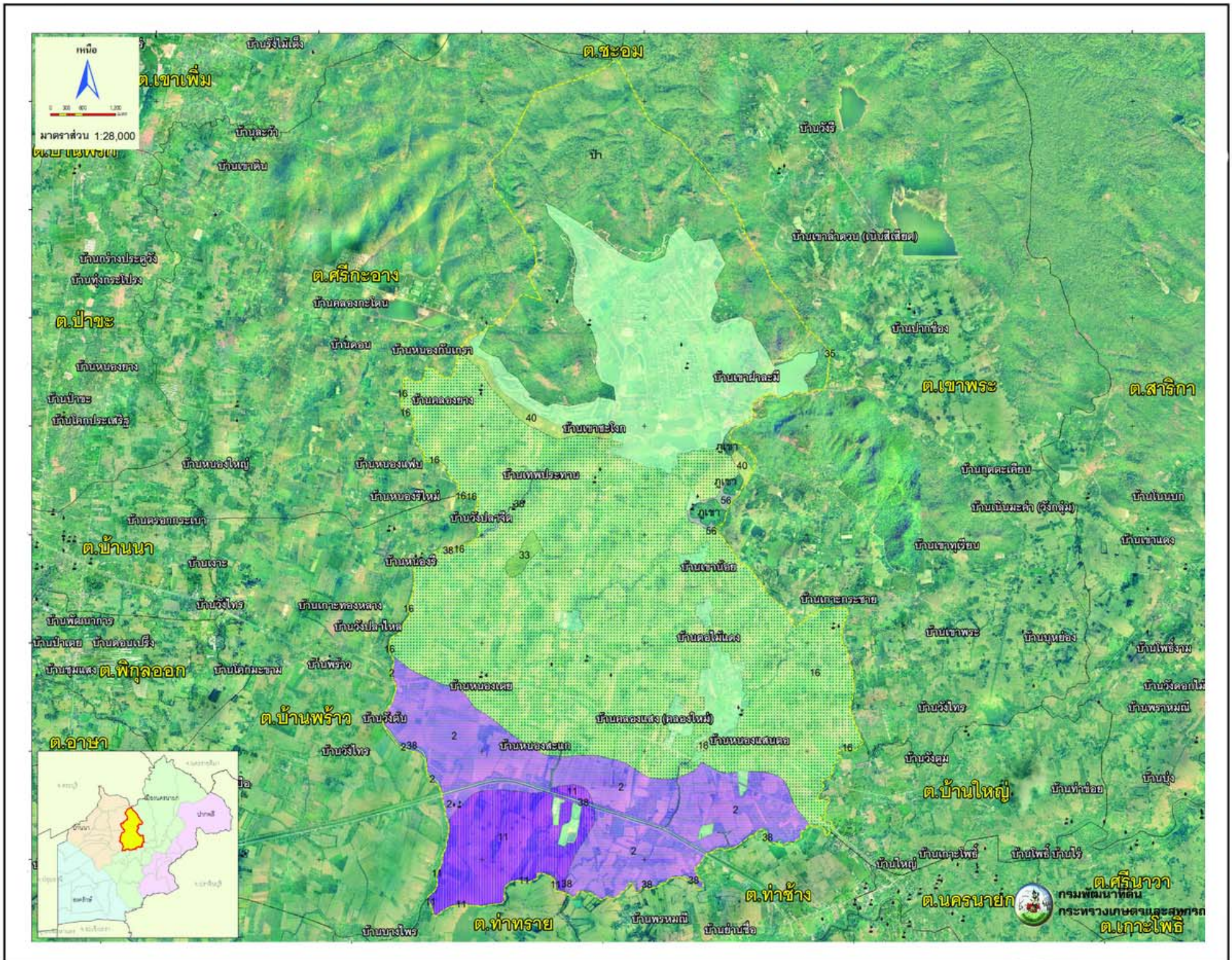


แผนที่คำแนะนำการจัดการดิน

ตำบลพรหมณี

อำเภอเมือง จังหวัดนครนายก



หน่วย	ชนิดพืช	ค่าวิเคราะห์ดิน	การจัดการดิน	การจัดการปุ๋ยเคมี
2	ข้าว	pH = 4.22 OM = 2.85 P = 13.6 K = 72.40	ดินเหนียว เป็นกรดจัด ใช้วัสดุปูน 500 กก./ไร่ พื้นที่ โลกบดอซัง หรือโกลบพืชปุ๋ยสด	รองพื้นใช้สัดส่วน 12-0-12 อัตรา 25 กก./ไร่ ปุ๋ยแต่งหน้าสูตร 46-0-0 อัตรา 7 กก./ไร่
11	ข้าว	pH = 4.32 OM = 3.00 P = 13.1 K = 91.97	ดินเปรี้ยวจัดลึกปานกลาง ใช้วัสดุปูน 1-2 ตัน/ไร่ ใส่ปุ๋ยอินทรีย์ 1.5-2 ตัน/ไร่ โกลบดอซัง	รองพื้นใช้สัดส่วน 12-0-0 อัตรา 25 กก./ไร่ ปุ๋ยแต่งหน้าสูตร 46-0-0 อัตรา 7 กก./ไร่
16	ข้าว	pH = 4.16 OM = 1.90 P = 13.8 K = 46.09	ดินทรายเป็ง ความอุดมสมบูรณ์ต่ำ หน้าดินแน่นทึบ ใช้ปุ๋ยอินทรีย์ 2-3 ตัน/ไร่ โกลบดอซัง พืชปุ๋ยสด การปักดำข้าวควรเพิ่มจำนวนต้นต่อกอให้มากขึ้น	รองพื้นใช้สัดส่วน 24-0-24 อัตรา 25 กก./ไร่ ปุ๋ยแต่งหน้าสูตร 46-0-0 อัตรา 13 กก./ไร่
33	มันสำปะหลัง	pH = 4.3 OM = 1.88 P = 13.4 K = 38.76	ดินทรายเป็งละเอียด โดพรวนที่ความลึกต่างกัน เพื่อทำลายและป้องกันการเกิดชั้นดาน ใช้ปุ๋ยอินทรีย์ 2-3 ตัน/ไร่ หรือโกลบพืชปุ๋ยสด มีระบบอนุรักษ์ดินและน้ำ	ปริมาณธาตุอาหารแนะนำ คือ 16-8-16 อัตรา 50 กก./ไร่ แบ่งใส่ 1-2 ครั้ง
35	อ้อย	pH = 4.58 OM = 1.26 P = 27.4 K = 35.69	ดินร่วนละเอียดมีทรายปน เป็นกรดจัด ความอุดมสมบูรณ์ต่ำ เลือกพื้นที่ก่อนข้างราบ ใช้วัสดุปูน 200-300 กก./ไร่ ใช้ปุ๋ยอินทรีย์ 2-3 ตัน/ไร่ หรือโกลบพืชปุ๋ยสด	ปริมาณธาตุอาหารแนะนำ คือ 24-12-24 อัตรา 50 กก./ไร่ แบ่งใส่ 1-2 ครั้ง
38	อ้อย	pH = 4.21 OM = 2.24 P = 13.9 K = 59.95	ดินร่วน บริเวณริมน้ำ เสี่ยงต่อน้ำท่วมขัง ใช้ปุ๋ยอินทรีย์ 2-3 ตัน/ไร่ หรือโกลบพืชปุ๋ยสด ใช้วัสดุคลุมดิน ปลูกพืชหมุนเวียน	ปริมาณธาตุอาหารแนะนำ คือ 12-12-24 อัตรา 50 กก./ไร่ แบ่งใส่ 1-2 ครั้ง
40	มันสำปะหลัง	pH = 4.33 OM = 1.31 P = 20.1 K = 32.01	ดินร่วนหยาบ เป็นกรดจัด ความอุดมสมบูรณ์ต่ำ เลือกพื้นที่ก่อนข้างราบ ใช้วัสดุปูน 200-300 กก./ไร่ ใช้ปุ๋ยอินทรีย์ 2-3 ตัน/ไร่ หรือโกลบพืชปุ๋ยสด	ปริมาณธาตุอาหารแนะนำ คือ 16-8-16 อัตรา 50 กก./ไร่ แบ่งใส่ 1-2 ครั้ง
56	ข้าวโพด	pH = 4.32 OM = 1.45 P = 17.6 K = 28.84	ดินลึกปานกลางพบชั้นหินพื้น ความอุดมสมบูรณ์ต่ำ เลือกพื้นที่ก่อนข้างราบ ใช้วัสดุปูน 200-300 กก./ไร่ ใช้ปุ๋ยอินทรีย์ 2-3 ตัน/ไร่ หรือโกลบพืชปุ๋ยสด	รองพื้นใช้สัดส่วน 10-0-20 อัตรา 50 กก./ไร่ ปุ๋ยแต่งหน้าสูตร 46-0-0 อัตรา 11 กก./ไร่

ติดต่อขอข้อมูลเพิ่มเติม : สถานีพัฒนาที่ดินนครนายก เลขที่ 12 หมู่ 3 ตำบลลองครักษ์ อำเภอองครักษ์ จังหวัดนครนายก 26120 โทร. 0-3739-1298 โทรสาร. 0-3739-1612